

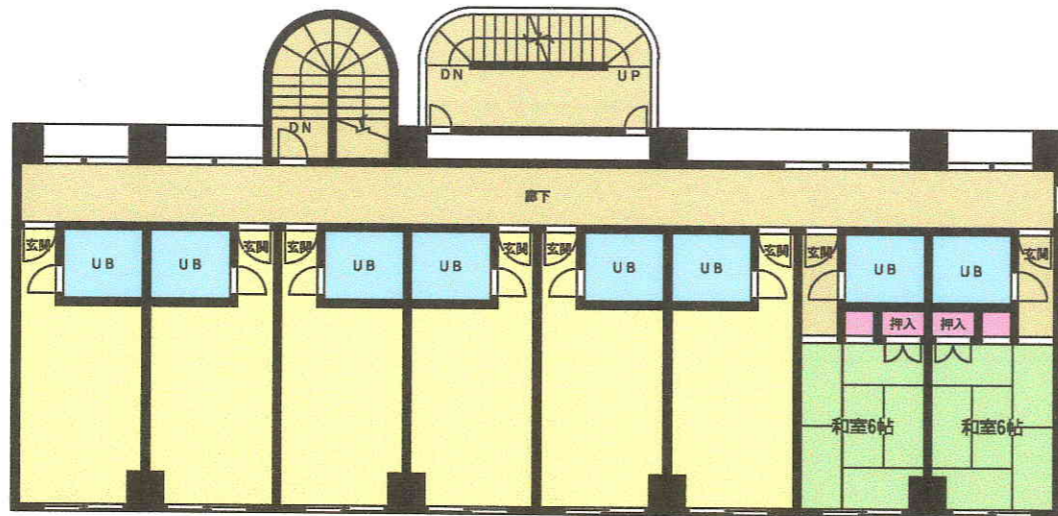


# 売賃収ビル

シーサイドマンション泉

山形屋デパート迄徒歩3分

3F~5F	1ルーム 22戸 現在5戸空 現在賃収 56万円/月 満室時賃収 71万円/月
2F	ウィークリーマンション8戸 12月度売上 20万円
1F	ギャラリー・カフェ(オーナー使用) 12月度売上 32万円



3~5階平面図

物件種目	<b>売賃収ビル</b>		
最寄駅	JR 鹿児島駅		
価格	1億2,500万円		
物件所在地	鹿児島市泉町14-8、16、17		
交通	市電いづろ通電停 徒歩3分		
土地面積	260.97m <sup>2</sup> (約78.9坪)	ほかに私道面積	
建物	構造・規模	鉄筋コンクリート造5階建	
	面積	延べ716.2m <sup>2</sup> (約216.6坪)	
	建物名	シーサイドマンション泉	
土地権利	所有権	施工会社	
総戸数	31戸	築年月	昭和59年3月
都市計画	市街化区域	用途地域	商業地域
建ぺい率	80%	容積率	360%
他の法令上の制限			
現況	賃貸中	引渡日	相談
駐車場			
接道状況(角地・間口)			
設備			
備考	2007年地図P353		

アットホーム・ファクトシート (不動産情報流通システム専用物件資料)



図面コード: LF0169315 物件番号: 79210180-1

鹿児島県知事(7)第3032号 宅建協会南支部

**(株)ニューハウス産業**

夢ある暮らしお手伝いします  
鹿児島市荒田2丁目64-4  
☎099(256)1839



客付会社様へ

広告可

- 手数料:3%
- 取引態様:売主
- 情報公開日:21.1.19

物件所在  
鹿児島  
鹿児島市  
泉町