

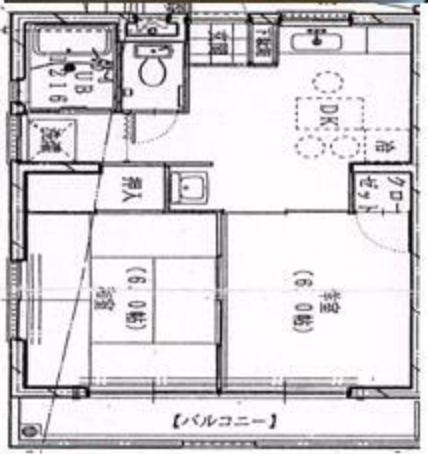


**ファミリータイプです！！**  
**閑静な住宅地！！**  
**日当たり良好！！**

室内写真



現地案内図(地図)



間取り

種別	<b>マンション</b>		
最寄駅	下荒田婦人会館前バス停徒歩1分		
間取りタイプ	2DK	洋6・洋6/DK6	
賃料	63,000円		
礼金		町費	
共益費	2000円	敷金	126,000円

所在地	鹿児島県鹿児島市下荒田1丁目32-21		
交通	下荒田婦人会館前バス停 徒歩1分		
建物	建物名	ガーデンパレス東興	
	構造規模	RC	
	使用部分面積		
	築年数	平成11年2月	
駐車場	10000円/台		
状況	空室	入居日	即入居可
間取内訳	洋6・洋6/DK6		
各戸設備	バス・トイレ別 AC 洗面台		
本体設備	電気、水道、プロパン、水洗トイレ		
備考	お気軽にお問い合わせください。 駐車場1台空きあり(1035/末 空き予定) 案内可能 303 403		

**ハッピーは住まいから**  
**(株)ニューハウス産業**



〒890-0054 鹿児島市2丁目64-4ニューハウスビル1F

☎ 099(256)1839

FAX 099(256)1626

(社)鹿児島県宅地建物取引業協会

鹿児島県知事(7)第3032号